

HWg-PWR měřič energie

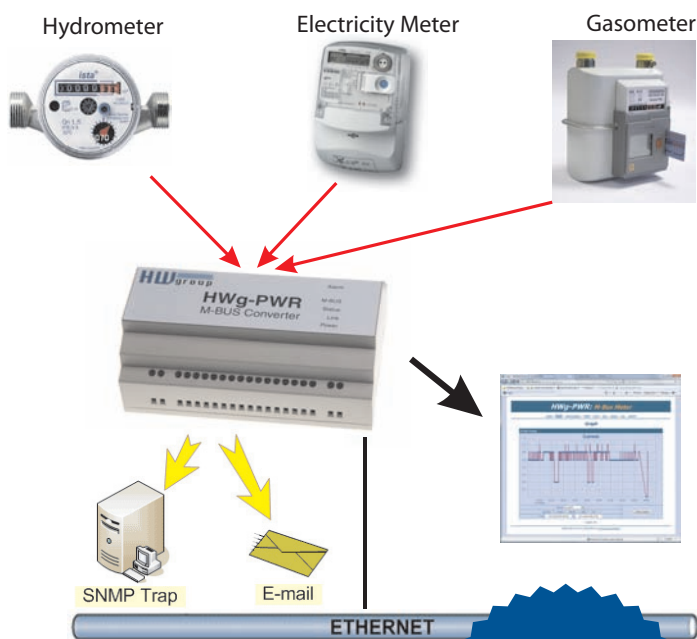
HWg-PWR je ethernetové zařízení určené pro vzdálený dohled a odečet spotřeby elektrické energie, tepla, vody plynu či dalších veličin prostřednictvím elektroměrů, vodoměrů, plynometrů a dalších snímačů vybavených rozhraním M-BUS.

Kromě měření umožňuje také alarmové zasílání zpráv při překročení povolených hodnot prostřednictvím e-mailu či SNMP trapu

M-BUS je standardem v měření energií, který má proti pulzním snímačům výhodu v práci s absolutní hodnotou (získané údaje lze použít jako argument pro energetické společnosti) a současně umožňuje práci s doplňkovými veličinami jako je napětí, proud, průtok, rychlost proudění a pod.

Použití

- Vzdálený monitoring elektroměrů v malých serverovnách a BTS
- Dohled nad spotřebou energie v pronajatých prostorech
- Odečet spotřeby energie ve vzdálených či nedostupných prostorech
- Zpětná kontrola nad náklady na energie
- Kontrola přetížení fáze v třífázových rozvodech
- Kontrola podpětí v elektrických rozvodech
- Kontrola hodnoty průtoku kapalin

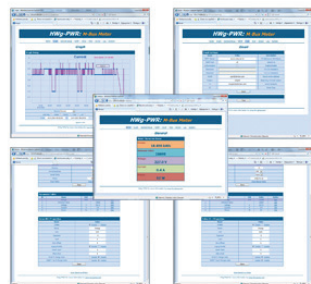


M-BUS
standard

- ✓ Elektroměry
- ✓ Vodoměry
- ✓ Plynoměry
- ✓ M-BUS
- ✓ Ochrana heslem
- ✓ SNMP
- ✓ Alarmové zprávy
- ✓ Ethernet

Základní vlastnosti

- Práce s až třemi snímači M-BUS (elektroměry, plynoměry...)
- Neomezený počet měřených veličin
- Automatická detekce čidel a měřených veličin
- Možnost použití certifikovaných a kalibrovaných měřičů
- Možnost jednofázových i vícefázových elektroměrů
- Použití jednotarifních i vícetarifních měřičů
- Logování měřených hodnot s možností vykreslení grafu
- Nastavení povoleného rozsahu měřených hodnot
- Nezávislá počítadla energie pro pravidelné odečty spotřeby (den, týden, měsíc, rok ...)
- Nastavení měřené jednotky a exponentu
- Periodické zasílání naměřených hodnot přes HTTP a e-mailem
- Provedení na DIN lištu s napájecím zdrojem pro M-BUS



HWg-PWR

Měřiče	
Spotřeby	✓
Objemu	✓
Průtoku	✓
Energie	✓
SNMP	✓
Email upozornění na Alarm	✓

Parametry

Ethernet	100 Mbit
IP protokoly	ARP, TCP/IP (HTTP,SMTP) SNMP, UDP/IP (SNMP)
DHCP přidělení adres:	✓
SNMP	Port 161 Ver 1.0 / 2.0 (částečně)
M2M protokoly	M-BUS, SNMP, XML (http)
Přesnost	Odpovídá připojenému měřiči
Napájení	230V / 10W
Způsob montáže	na DIN lištu
Provozní teplota zařízení	-10°C až 60°C

Volitelné příslušenství



DHZ 5/63-M-BUS



ED 310.DB HWG



M-Count 2C

ED 310.DB HWG	Třífázový dvoutarifní elektroměr 63A s M-bus a S0
DHZ 5/63-M-BUS	Jednofázový elektroměr 63A s M-bus
M-Count 2C	Převodník a datalogger 2x pulzní výstup (S0) / M-bus