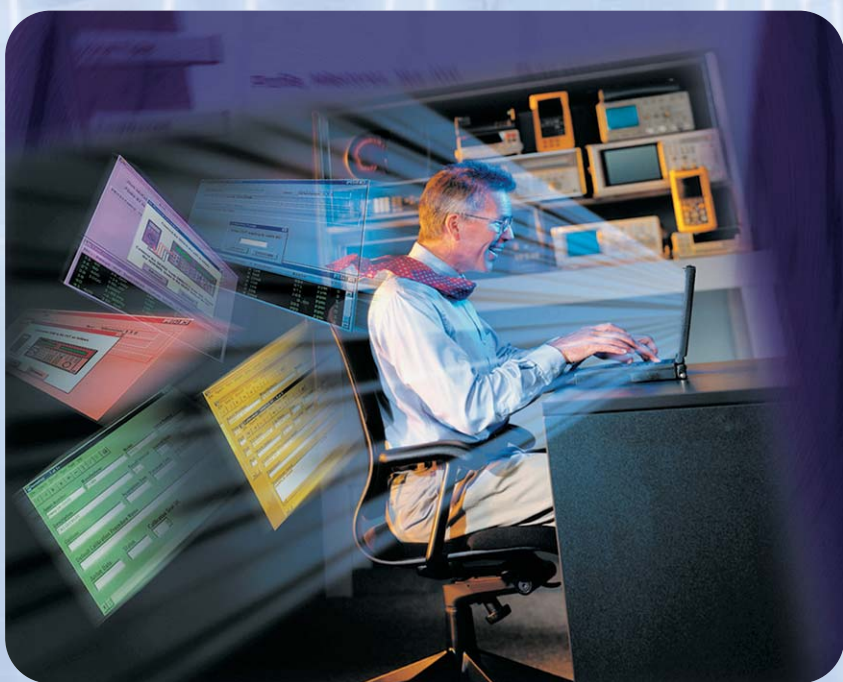
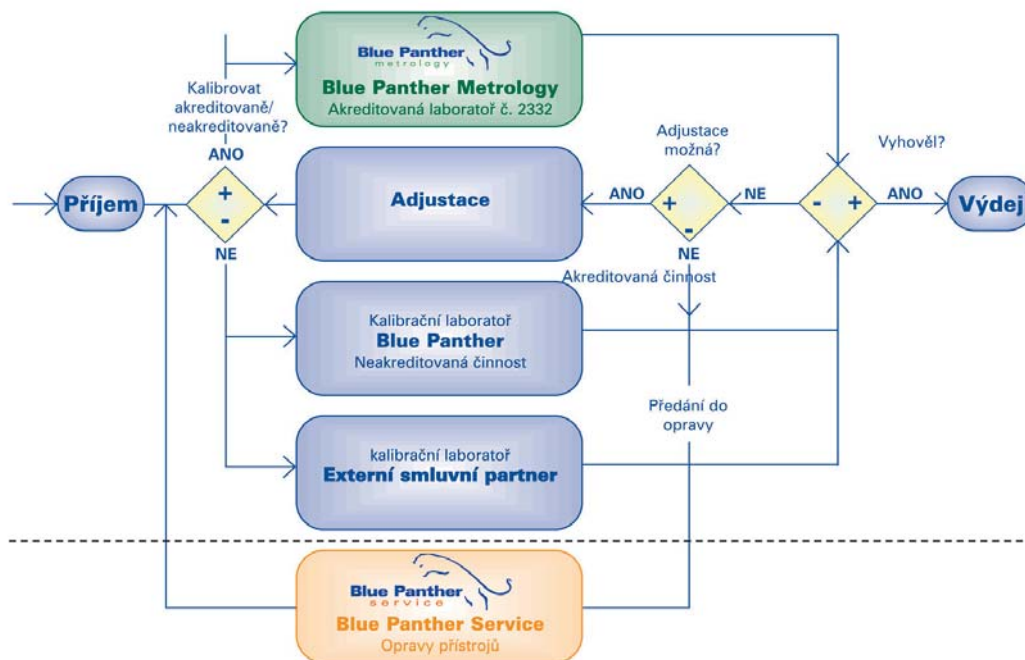


Organizace metrologie ve společnosti Blue Panther, s. r. o.



Používáme metrologický
kalibrační software
Met/Cal



Veličina	Rozsah	Nejlepší měřicí schopnost
Stejnoseměrné napětí	0 až 1020 V	±0.004%
Stejnoseměrný proud	0 až 550A	±0.01%
Střídavé napětí	1mV až 1020 V při f = 10 Hz až 100 kHz	±0.03%
Střídavý proud	10μA až 550A při f = 10 Hz až 10 kHz	±0.06%
Stejnoseměrný odpor	0 až 1 GΩ	±0.006%
Výkon a energie ss proudu	1mW až 11,2 kW	±0.08%
Výkon a energie stř. proudu	0,1 VA až 11,2 kVA při I = 3,3mA až 11A při U = 33mV až 1020V a cos d = 0 až 1	±0.15%
Kapacita	0,33nF až 1,1mF	±0.25%
Teplota	-15°C až 600°C	±0.07°C
Termočlánky (11 typů)	-200°C až 1820°C	±0.14°C
Odporové teploměry (10 typů)	-200°C až 800°C	±0.07°C
Tlak	0 až 3400 kpa	±0.025%

Obecná specifikace

BPM zajistí tyto kalibrační služby

- kalibrace měřidel a přístrojů ve vlastní laboratoři v Praze
- kalibrace měřidel a přístrojů přímo u zákazníka
- kalibraci měřidel u subdodavatelských partnerů
- seřízení a údržba měřidel a přístrojů
- zajištění přepravy měřidel
- správa metrologie zákazníka

Vybavení laboratoře

Kalibrace a správa metrologie v BPM je zajištěna komplexním metrologickým softwarem MET/CAL v 7.2 firmy FLUKE, který splňuje podmínky normy ČSN EN 17025. Díky úzké spolupráci s firmou Fluke jsme vybaveni náležitými kalibračními a justačními procedurami. Tyto procedury jsou upraveny pro legislativní požadavky kladené na kalibrační laboratoře v ČR.

Kalibrace elektrických veličin jsou prováděny prostřednictvím kalibrátoru Fluke 5500A, digitálního multimetru HP 34401A a odporových dekád v rozsahu do 1GΩ. Pro kalibrace teploty a tlaku jsme vybaveni kalibrátorem Fluke 525A, sekundárním standartem Hart 5612B, teplotními píčkami Hart 9100S, Hart 9127, a Hart 9009 a tlakovým modulem Fluke P07.

Pro kalibrace revizních přístrojů pak kalibrátorem FLUKE 5320A.

Všechny používané etalony mají zajištěnou trasovatelnost na státní či mezinárodní standardy.



Kalibrujeme:

- voltmetry analogové a digitální do 6,5 digitů
- záznamníky
- multimetry analogové a digitální
- klešťové ampérmetry, teploměry, vlhkoměry, luxmetry, tlakoměry
- kalibrátory
- zkoušečky napětí
- ohmetry
- revizní přístroje
- testery ručního nářadí
- laboratorní zdroje
- osciloskopy
- multifunkční kalibrátory
- měřiče izolace
- etalony odporu a bočníky
- testery elektrických strojů
- testery strukturované kabeláže
- kalibrátory proudové smyčky
- digitální a analogové wattmetry a analyzátory kvality sítě
- přístroje pro kontrolu medicínské techniky



Kontaktní údaje:

Blue Panther, s. r. o.
oddělení metrologie
Mezi Vodami 29
143 00 Praha 4 - Modřany

tel.: 241 762 724-5
fax: 241 773 251

www.blue-panther.cz
kalibrace@blue-panther.cz

Kalibrace

měřicích přístrojů



Kalibrační laboratoř Blue Panther Metrology

Akreditovaná kalibrační laboratoř č. 2332

Podle ČSN EN ISO/IEC 17025:2005

