

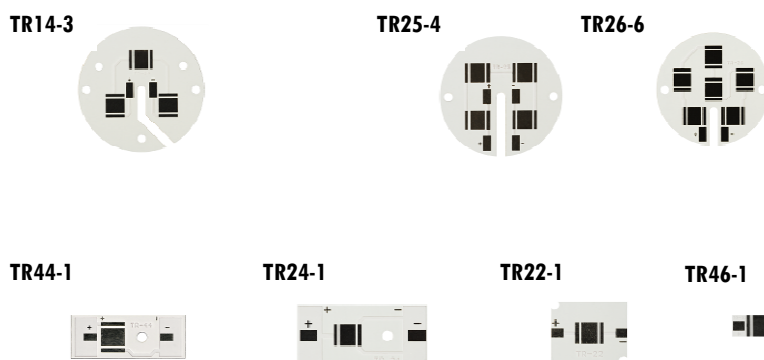
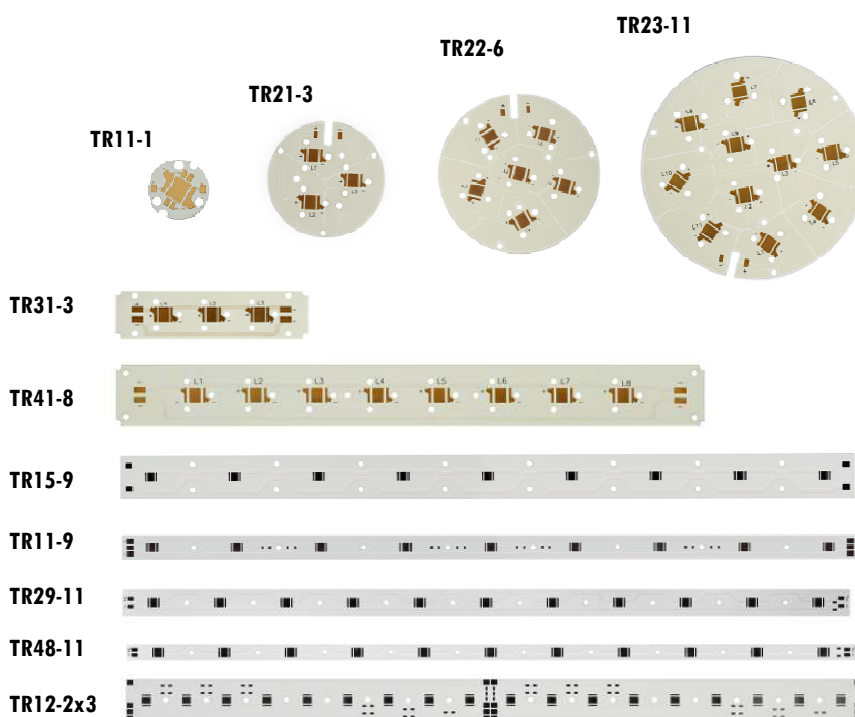


HLINÍKOVÉ PLOŠNÉ SPOJE PRO **POWER LED CREE**

V jediném montážním dílu je soustředěna veškerá funkčnost potřebná k praktickému využití výkonových LED diod pro osvětlovací účely :

- mechanické upevnění LED diod na podložku — připojení standardními metodami SMT
- snadná montáž podložky ke korpusu svítidla pomocí montážních otvorů
- vodivé připojení LED diod k napájecímu napětí obrazcem plošných spojů
- hliníková podložka zároveň slouží k přenosu tepla vznikajícího při svícení LED do korpusu

POWER LED CREE řady XR-C, XR-E :



POWER LED CREE řady MC-E :



TR33-1



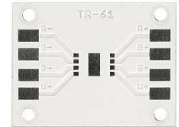
TR18-1



TR31-1

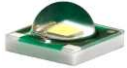


TR61-1



pro MC-E RGBW

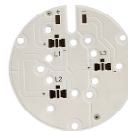
POWER LED CREE řady XP-C, XP-E, XP-G, XT-E :



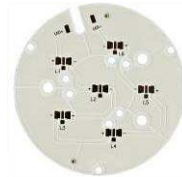
TR20-1M



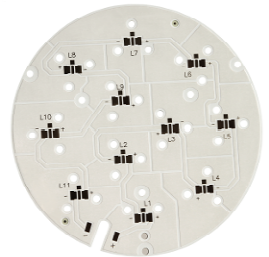
TR21-3M



TR22-6M



TR23-11M



TR51-1



TR60-1



TR58-1



TR57-3



TR59-3



POWER LED CREE řady CLN6A :



TR34-1



POWER LED CREE řady XM-L :



TR50-1



TR86-1



HLINÍKOVÉ PLOŠNÉ SPOJE - PŘEHLED

Typová řada LED	Název DPS	Počet LED	Rozměr (mm)	Doporučená optika	Poznámka
XR_	TR11-1	1	∅20	kužel ∅24mm, soudek ∅22mm	základní tvar
	TR21-3	3	∅62	kužel ∅24mm, soudek ∅22mm	základní tvar
	TR22-6	6	∅86	kužel ∅24mm, soudek ∅22mm	základní tvar
	TR23-11	11	∅114	kužel ∅24mm, soudek ∅22mm	základní tvar
	TR31-3	3	100x25	kužel ∅24mm, soudek ∅22mm	lišta s roztečí 25mm
	TR41-8	8	290x30	kužel ∅24mm, soudek ∅22mm	lišta s roztečí 30mm
	TR15-9	9	576x35	kužel ∅24mm, soudek ∅22mm	lišta s roztečí 35mm
	TR11-9	9	576x20	kužel ∅24mm, soudek ∅22mm	lišta s roztečí 20mm
	TR29-11	11	570x22	kužel ∅24mm, soudek ∅22mm	lišta s roztečí 22mm
	TR48-11	11	570x13	∅	lišta s roztečí 22mm, do Al profilu
	TR12-2x3	2x3	576x35	kužel ∅24mm, soudek ∅22mm	2x paralelní RGB větve po 3 LED v sérii
	TR14-3	3	∅50	držák triple ∅50mm	náhrada halogenové žárovky MR16, optiky
	TR25-4	4	∅47	∅	náhrada halogenové žárovky MR16
	TR26-6	6	∅47	∅	náhrada halogenové žárovky MR16
	TR44-1	1	35x14	kužel ∅24mm	pro LED řetězy
	TR24-1	1	45x22	kužel ∅24mm, soudek ∅22mm	pro LED řetězy s optikou
	TR22-1	1	25x22	kužel ∅24mm, soudek ∅22mm	základní tvar
TR46-1	1	20x8	∅	miniaturní, do Al profilu	
MC-E	TR33-1	1	22x22	soudek ∅22mm	základní tvar, všechny 4 čipy v sérii
	TR18-1	1	∅20	soudek ∅22mm	základní tvar, všechny 4 čipy v sérii
	TR31-1	1	45x22	kužel ∅24mm, soudek ∅22mm	pro LED řetězy s optikou
	TR61-1	1	30x40	kužel ∅24mm, soudek ∅22mm	pro MC-E RGBW, každý čip vyveden odděleně
XP_ XT_	TR20-1M	1	∅20	soudek ∅22mm, soudek ∅13mm	základní tvar
	TR51-1	1	35x14	10x10mm	pro LED řetězy
	TR57-3	3	∅20	triple ∅20mm	3x XPG na kolečku ∅20mm
	TR59-3	3	∅50	držák triple ∅50mm	náhrada halogenové žárovky MR16, optiky
	TR58-1	1	15x10	10x10mm	miniaturní, do Al profilu
	TR60-1	1	24x10	10x10mm	pro LED řetězy, do Al profilu
	TR21-3M	3	∅62	soudek ∅22mm	základní tvar
	TR22-6M	6	∅86	soudek ∅22mm	základní tvar
TR23-11M	11	∅114	soudek ∅22mm	základní tvar	
CLN6A	TR34-1	1	20x8	∅	miniaturní, do Al profilu
XM-L	TR50-1	1	∅20	∅	základní tvar
	TR86-1	1	25x38	optika sestava ∅22mm, STRADA	univerzální DPS pro optiky

ledlamp.com

ledcinema.com

ledletter.com

ledcluster.com

ledbulb.net

tron.cz



TRON

Běly Pažoutové 1
624 00 Brno
Czech Republic

tel: +420 541 420 720
fax: +420 541 420 748
mail: info@tron.cz

www.tron.cz
www.ledlamp.com